



# 森田の文化財散歩



① 日吉神社 (天池町) ② 石塔



⑩ 香雲寺 (稲多新町)



⑳ 森田震災観音堂 (栄町)



⑳ 算塚 (上森田町)



⑳ 橋本岩太郎先生の碑 (石盛町)



④② 早瀬正二君の碑 (上野本町)



④⑦ 謡塚 (栗森町)



③ 一里塚碑 (稲多新町)



①① 日吉神社 (稲多浜町)



②② 下森田地蔵尊 (下森田藤巻町)



③⑩ 延命地蔵尊 (上森田町)



③⑤ 天満神社 (石盛町)



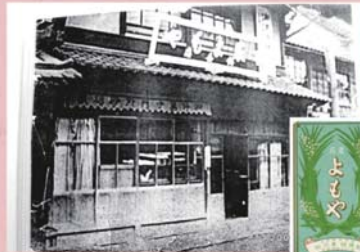
④③ 上野地蔵尊 (上野本町)



④⑧ 神明神社 (河合寄安町)



④ 四十八艘記念碑 (稲多元町)  
⑤ 稲多宿場記念碑 (稲多元町)



①② よもや本舗 (稲多元町)



②③ 白山神社 (下森田藤巻町)



③① 白山住吉神社 (上森田町)



③⑥ 学童罹災慰霊碑 (石盛町)



④④ 上野神社 (上野本町)



④⑨ 白山神社 (森田新保町)



⑥ 明治天皇御駐輦碑 (稲多元町)  
⑦ 架橋記念碑 (稲多元町)



①③ 機業記念碑 (古市)



②④ 戦没者之塔 (下森田新町)



③② 石丸城址 (石盛町)



③⑨ 鮎地蔵 (上野本町)



④⑤ 高松宮殿下記念碑 (上野本町)



⑤⑩ 春日神社 (漆原町)



⑧ 芳野川樋門竣工記念碑 (稲多元町)



①⑧ 無量寺 (八重巻東町)



②⑤ 八坂神社 (定正町)



③③ 人橋地蔵尊 (石盛町)



④⑨ 九頭竜川堤防桜並木 (上野本町)



④⑥ 八幡神社 (栗森町)

詳細については、CD-ROM (公民館で閲覧可)・インターネット等でもご覧いただけます。  
URL: <http://waiwai.map.yahoo.co.jp/>

森田  検索

初版: 2009年3月発行  
編集発行: 森田地区活性化委員会  
編集協力: 仁愛女子短期大学